

ITINERARI DI KHARISMA POLONIA: PIACEVOLE SCOPERTA

Partenza: Roma

Durata: 5 giorni/4 notti

Minimo partecipanti: 25 pax

Prezzo: da € 620,00

1° GIORNO: ROMA– CZESTOCHOWA - CRACOVIA

Partenza da Roma e arrivo all'aeroporto di Katowice alle 10.30. Incontro con l'accompagnatore e trasferimento a Czestochowa. Pranzo in ristorante. Visita guidata al Santuario della Madonna Nera. In serata arrivo a Cracovia e sistemazione in hotel. Cena e pernottamento.

2° GIORNO: CRACOVIA– WIELICZKA

Colazione in hotel. Incontro con la guida e visita di Cracovia. Pranzo in ristorante e nel pomeriggio escursione a Wieliczka per la visita all'antica miniera di sale. Rientro a Cracovia per cena e pernottamento in hotel.

3° GIORNO: AUSCHWITZ– BIRKENAU– WADOWICE

Dopo colazione partenza per Auschwitz per la visita guidata dell'ex campo di concentramento. Pranzo in ristorante e nel pomeriggio visita alla casa natale di Giovanni Paolo II, a Wadowice. Rientro a Cracovia e cena e pernottamento in hotel.

4° GIORNO: CRACOVIA—VARSAVIA

Prima colazione in hotel e partenza per Varsavia. Dopo pranzo visita della capitale. Sistemazione in hotel a Varsavia cena e pernottamento in hotel.

5° GIORNO: VARSAVIA - ROMA

Dopo la prima colazione in hotel tempo libero e trasferimento all'aeroporto di Varsavia per il rientro a Roma

QUOTA PER PERSONA IN CAMERA DOPPIA € 620,00

QUOTA PER PERSONA IN CAMERA SINGOLA € 728,00



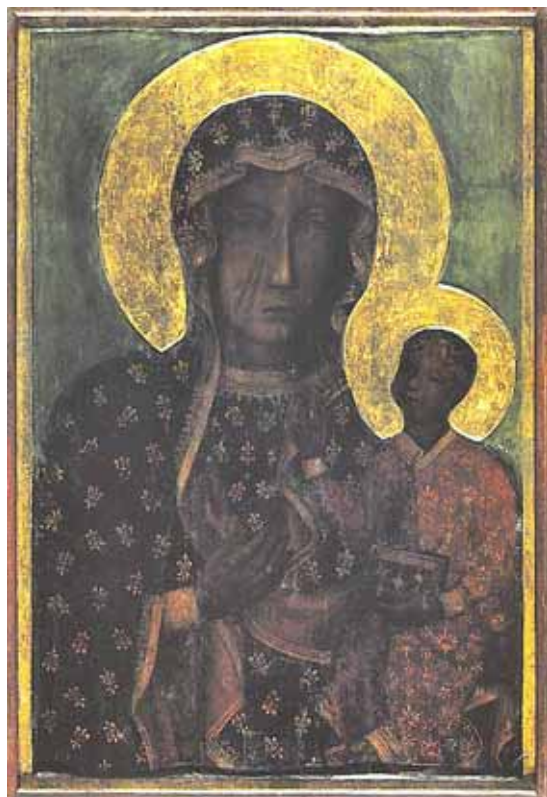
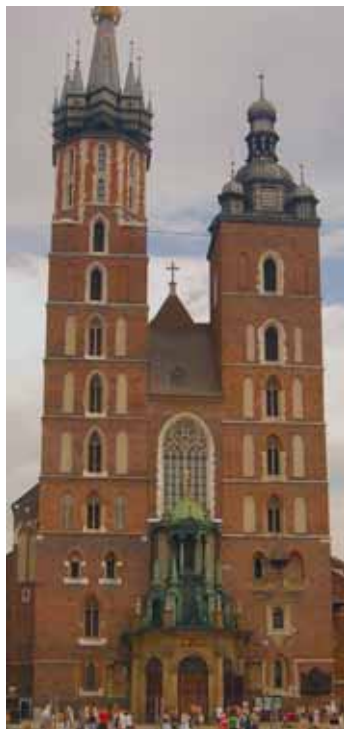
OPERATIVO VOLI

19 GIUGNO 2010

Roma Ciampino– Katowice
partenza ore 8.30 - Arrivo ore 10.30

23 GIUGNO 2010

Varsavia—Roma Fiumicino
partenza ore 12.20— Arrivo ore 14.40



La quota include:

- volo A/R con compagnia low cost
- bus GT per tutto il tour
- accompagnatore parlante italiano e guide locali come da programma
- sistemazione in hotel 2 stelle a Cracovia e 4 stelle a Varsavia con trattamento di pensione completa dal pranzo del 19 maggio alla prima colazione del 23 maggio (menù tre portate, acqua in caraffa e pane)
- Ingressi a Wieliczka, Cattedrale, Basilica e audioguida ad Auschwitz.
- Assicurazione medica, bagaglio e annullamento

La quota non include:

- Bevande ai pasti
- Mance
- Extra
- tutto quanto non menzionato ne "la



KHARISMA

l'altra ospitalità

Via G.G.Belli, 122
00193 Roma
Tel 06-32813267
Fax 06-32813201
www.kharisma.it
info@kharisma.it